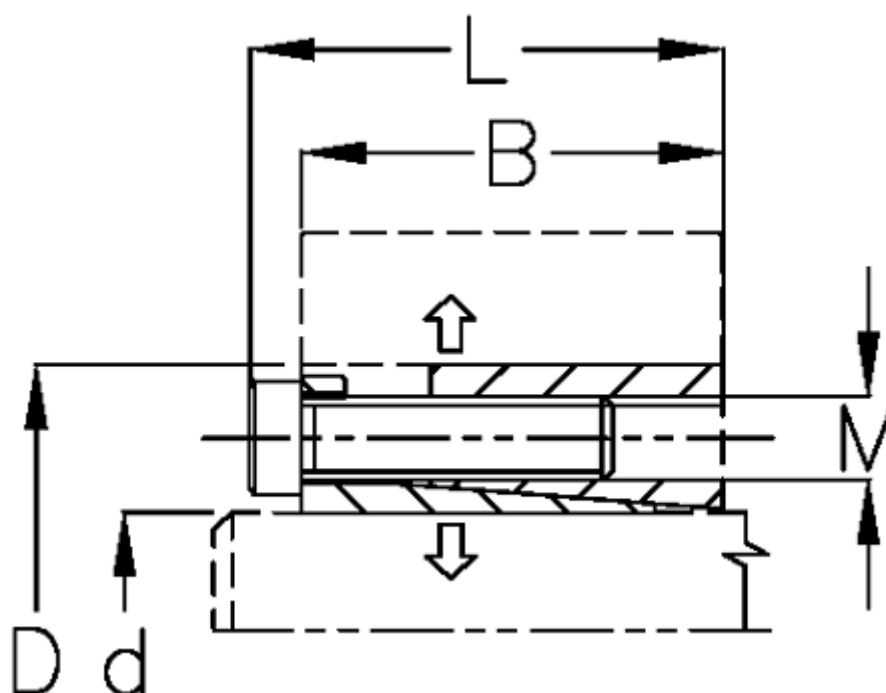


Varenummer: 434100220

Beskrivelse: Rota-fix spændelement DS 220x285

Note: Kort byggeform. Overfører middel- til høje momenter. Selvcentrerende. Ved montage forsky aksialt ift. aksel

Mål



B mm	= 72.0
d H8 mm	= 220
D mm	= 285
F kN aksialkraft	= 710
L mm	= 78
M mm	= M14
Overfladeruhed	= R? ? 3.2 μ m
P N/mm ² fladetryk på aksel/nav	= 132

T Nm drejningsmoment	= 78100
Tolerance	= Aksel h8, Nav H8
Ts Nm boltetilspændingsmoment	= 290